



RAPPORT D'ACTIVITÉS RSE 2023

**NOUS IMPACTONS
DURABLEMENT
DE GÉNÉRATION
EN GÉNÉRATION**



Ensemble développons
un monde meilleur





SOMMAIRE

05

SOLIBRA en quelques chiffres

06

Edito

08

Politique RSE SOLIBRA

09

Gouvernance

12

Capital Humain

18

Chaîne de valeur & consommation responsable

25

Empreinte écologique

30

Ancrage national

46

Performances

P R I X N A T I O N A L D'EXCELLENCE

Édition 2025



PRIX D'EXCELLENCE DE LA MEILLEURE
ENTREPRISE ECO CITOYENNE

SOLIBRA
reconnue pour
son engagement

Bravo les Ambianceurs !



Rejoignez-nous sur **Solibra.ci**
Site web : www.solibra.ci





SOLIBRA EN QUELQUES CHIFFRES

Leader de la production de boissons en Côte d'Ivoire



1 962

Emplois Directs



5

Usines

(conditionnement:
Verre, PET, Cannette, Fûts
et Unité Préformes)



96

Références Produits



28

Marques

(Bières, boissons gazeuses,
alcoolmix et vins)



335,6

Milliards de Chiffres
d'affaires
en 2025



24

Milliards
Investissements
2025



+100 000

Points de Vente
approvisionnés



+22%

Ventes HL



Côté à la Bourse
des Valeurs
Mobilières
d'Abidjan

70 ACTIONS POUR 70 ANS

Résolument engagés dans le développement durable, guidé par une stratégie RSE ambitieuse et structuré autour de nos piliers fondamentaux, nous avons, à l'occasion de notre 70e anniversaire, poursuivi activement la transition écologique de notre modèle économique.

Sur le plan environnemental, nous intégrons des pratiques durables à travers la gestion responsable de l'eau, l'efficacité énergétique, la lutte contre le réchauffement climatique et les pollutions. Aussi nous oeuvrons à la préservation de la biodiversité, la réduction et au recyclage des déchets, ainsi qu'à la promotion de l'économie circulaire.

Sur le plan social, SOLIBRA s'engage à atteindre le zéro accident en développant une culture de sécurité forte. Nous investissons dans la formation professionnelle, l'émergence des talents, l'inclusion et le dialogue social. Nous promovons également la consommation responsable auprès de nos collaborateurs, partenaires et communautés, à travers notre charte marketing responsable et des programmes dédiés. Nous veillons par ailleurs à garantir la qualité et la sécurité alimentaire, le respect des normes et une culture éthique irréprochable.

L'année 2025, marquant le 70e anniversaire de SOLIBRA, a constitué une étape clé dans le renforcement de

notre impact territorial, économique et social. À travers 70 actions RSE et mécénat déployées dans les 14 districts de la Côte d'Ivoire, nous avons touché plus de 7 millions de personnes. Ces interventions, articulées autour de priorités essentielles que sont l'éducation, la santé, l'environnement, l'autonomisation économique et la solidarité contribuent durablement à l'amélioration des conditions de vie.

Dans cette dynamique, notre partenariat avec le Fonds Pierre Castel soutient l'entrepreneuriat agricole et l'émergence de startups innovantes. Par ailleurs, nous confirmons notre rôle dans le dynamisme économique national avec près de 300 recrutements, des investissements structurants, dont une nouvelle station d'épuration à Treichville. Aussi, le renforcement de notre réseau de distribution sur l'ensemble du territoire contribue à un vaste écosystème d'emplois indirects.

Ces efforts nous ont valu divers sacres, dont le Prix National d'Excellence 2025 de la Meilleure entreprise écoci-toyenne de Côte d'Ivoire.

Notre ambition est de demeurer un acteur clé du développement durable en Côte d'Ivoire. Ce rapport RSE vous invite à découvrir l'ensemble de nos actions et engagements au cours de l'année 2025.



MARC POZMENTIER
Directeur Général de SOLIBRA



POLITIQUE
RESPONSABILITÉ
SOCIÉTALE SOLIBRA



POLITIQUE RSE SOLIBRA

SOLIBRA a structuré son engagement autour de cinq domaines fondamentaux, qui définissent son cadre d'intervention et ses priorités : La gouvernance, le capital humain, la supply chain durable et la consommation responsable, l'empreinte écologique et l'ancrage territorial. Ces domaines constituent le socle stratégique à partir duquel est déployée la politique RSE de SOLIBRA, elle-même structurée en six piliers prioritaires alignés sur les Objectifs de Développement Durable.





Générée par l'IA, conçue par nous

GOUVERNANCE RSE

01

Renforcer la
sécurité des
conditions
de travail

Pilier
02

Répondre aux
attentes des
clients et des
consommateurs

Pilier
03

Renforcer la
vigilance sur toute
la chaîne de valeur

Pilier
04

Développer le
capital humain

Pilier
05

Préserver
l'environnement

Pilier
06

Soutenir les
communautés



GOVERNANCE RSE



La gouvernance de la stratégie RSE de SOLIBRA repose sur une approche structurée, alignée sur les exigences internationales et les priorités nationales. Elle vise à garantir la transparence, la conformité et l'intégrité, tout en renforçant le pilotage de la performance extra-financière.

1. CONFORMITÉ & ÉTHIQUE

SOLIBRA place la conformité et l'éthique au cœur de son modèle de gouvernance. L'entreprise veille à aligner ses pratiques sur les réglementations en vigueur et les standards internationaux, garantissant ainsi une conduite responsable et exemplaire. Cette ambition se traduit par des dispositifs concrets favorisant la transparence, la redevabilité et la prévention des risques, ainsi que par une forte mobilisation des collaborateurs autour des valeurs d'intégrité.

Actions clés 2025

- Déploiement de formations et campagnes autour du Code d'éthique et de conduite
- Organisation d'une journée dédiée à la Lutte contre la Corruption
- Mise en place d'un dispositif d'alerte via QR code, accessible à tous, garantissant un signalement confidentiel des comportements non conformes.

CHIFFRES CLÉS



À travers ces initiatives, SOLIBRA renforce durablement une culture d'entreprise fondée sur la confiance, la responsabilité et l'intégrité.

2. STRUCTURATION, REPORTING & ENGAGEMENT INSTITUTIONNEL

En 2025, SOLIBRA a franchi une étape clé dans la structuration de sa démarche RSE avec le déploiement de Tennaxia, outil de reporting conforme aux référentiels internationaux et aux exigences de la CSRD.

Ce dispositif a permis de :

- fiabiliser et harmoniser les données extra-financières
- structurer le pilotage de la performance RSE
- renforcer les compétences internes grâce à la formation des contributeurs et valideurs

GOUVERNANCE

RSE



AVANCÉES STRUCTURANTES

- Réalisation du premier Bilan Carbone (année de référence 2024)
- Élaboration du premier Rapport d'Activités RSE (2024)
- Renforcement de l'alignement avec le cadre réglementaire ivoirien

ENGAGEMENT INSTITUTIONNEL

Dans un contexte marqué par le renforcement du cadre réglementaire ivoirien – notamment avec la promulgation de la loi n°2025-528 relative à la lutte contre les changements climatiques, ainsi que l'évolution des textes intégrant la Responsabilité Élargie du Producteur (REP), parmi d'autres dispositions – SOLIBRA s'affirme comme un acteur engagé.

L'entreprise contribue activement aux dynamiques nationales à travers :

- Sa participation au **Conseil d'Administration de l'AIVP**
- Son implication dans **les commissions RSE d'Eurocham et de la CGECI**
- Sa contribution aux **groupes de travail techniques sur les enjeux environnementaux et sociétaux**

Une gouvernance robuste, combinant **exigence éthique, fiabilité des données et engagement institutionnel**, au service d'une performance durable et d'un impact positif à long terme.

CONFLIT D'INTÉRÊT

REMPLISSEZ VOTRE DÉCLARATION PERSONNES EXPOSÉES

VOTRE SITUATION ÉVOLUE DURANT L'ANNÉE, FAITES UNE DÉCLARATION SPONTANÉE SUR LA PLATEFORME

OU

<https://groupe-castel.gancompliance.com/p/conflictinteret?locale=fr-FR>

Pour tout signalement, contactez le comité éthique

M. Marc POZMENTIER, Directeur Général, Président du comité éthique
M. Olivier LEBRUN, Directeur Administratif et Financier
M. Jean-Luc MOBO, Directeur Ressources Humaines
Mme Emmanuelle MOULOD, Directrice des Relations Extérieures et du Juridique
Mme Laetitia DEHOULE-BROU, Chef de Département Audit et Contrôle Interne

LE SAVIEZ-VOUS?

LE NOUVEAU CODE DE CONDUITE DU GROUPE CASTEL EST MAINTENANT DISPONIBLE :

WWW

SITE INTERNET SOLIBRA

INTRANET

Le code de conduite est disponible sur

http://www.solibra.ci/443/files/code_de_conduite.pdf

Pour toute question, contactez le comité éthique

M. Marc POZMENTIER, Directeur Général, Président du comité éthique
M. Olivier LEBRUN, Directeur Administratif et Financier
M. Jean-Luc MOBO, Directeur Ressources Humaines
Mme Emmanuelle MOULOD, Directrice des Relations Extérieures et du Juridique
Mme Laetitia DEHOULE-BROU, Chef de Département Audit et Contrôle Interne



CAPITAL HUMAIN

01

Renforcer la sécurité des conditions de travail

Pilier **02**

Répondre aux attentes des clients et des consommateurs

Pilier **03**

Renforcer la vigilance sur toute la chaîne de valeur

Pilier **04**

Développer le capital humain

Pilier **05**

Préserver l'environnement

Pilier **06**

Soutenir les communautés



CAPITAL HUMAIN



**100% certifié
ISO 45001**

En 2025, SOLIBRA renforce sa vision d'employeur responsable, en faisant du capital humain un levier stratégique de performance durable. L'ambition est claire : attirer, développer et engager les talents tout en garantissant un environnement de travail sûr, inclusif et performant.

1- RENFORCER LA SANTÉ & SÉCURITÉ AU TRAVAIL (SST)

SOLIBRA a consolidé son dispositif SST avec une approche préventive, des contrôles renforcés et des investissements ciblés dans la sécurisation des sites.

**0,7 accident /
million d'HL**
(-13 % vs 2024)

3e meilleure
filiale Castel Afrique

365 jours sans accident
avec arrêt (Yopougon
Z11)

100% certifié
ISO 45001

En mai 2025, SOLIBRA a organisé une Semaine Sécurité riche en activités et en échanges, illustrant son engagement constant en faveur de la santé, de la sécurité et du bien-être de ses collaborateurs.



Placée sous le thème « Révolutionner la santé et la sécurité : le rôle de l'intelligence artificielle et de la numérisation au travail », cette édition, lancée par le Directeur Général, a mis en lumière l'importance des innovations dans la prévention des risques.

CAPITAL HUMAIN



Une semaine d'actions concrètes

- Activités sportives & bien-être
- Conférence sur la santé mentale et la gestion du stress
- Webinaires (culture prévention & hygiène de vie)
- Dépistages santé (tension, diabète, IMC)
- Ateliers sécurité & visites comportementales
- Simulations d'urgence sur sites
- Sensibilisations terrain, y compris de nuit
- Safety Awards Edition 2 a permis la distinction de plusieurs collaborateurs engagés pour leur exemplarité en matière de sécurité, contribuant ainsi à renforcer une culture de prévention partagée.



SÉCURITÉ ROUTIÈRE
VENEZ DÉCOUVRIR NOS SIMULATEURS DE DERNIÈRE GÉNÉRATION !

AU PROGRAMME :

05 ATELIERS

- 1- PRATIQUE SUR SIMULATEUR EXCÈS DE VITESSE
- 2- PRATIQUE SUR SIMULATEUR ANGLES MORTS
- 3- PRATIQUE SUR SIMULATEUR CONDUITE EN ÉTAT D'YVRESSE
- 4- PRATIQUE SUR SIMULATEUR HEURT AVEC UN VÉHICULE
- 5- ATELIER ECHANGES OSER & QUESTIONS RÉPONSES

À partir de 7H30

Session 1
Commentaire - Chauffeurs Parc Auto - Distribution Commentaire - Equipe GMS - Equipe CSR - Equipe Trade Marketing - Prévedeurs CD24

Session 2
Personnel SIEGE - Personnel Direction Informatique - Transporteurs et Chauffeurs de camions de remorquage - Alcoolom

Rejoignez nous sur Solibra.ci | Site web : www.solibra.ci



Dr TANO Kouadio Narcisse
MÉDECIN SPÉCIALISTE EN NUTRITION ET SÉCURITÉ ALIMENTAIRE
MÉDECIN DE SANTÉ PUBLIQUE
PREVENTOLOGUE
CONFÉRENCIER ET COACH EN NUTRITION ET BIEN ÊTRE
HEADMANAGER DE L'EPHD AYAME

WEBINAIRE

Nutrition & hygiène de vie

À PARTIR DE 14H30

Modérateur : Lobo Kouély

↓ ↓
Cliquez pour vous connecter

Rejoignez nous sur Solibra.ci | Site web : www.solibra.ci

70 ANS

CAPITAL HUMAIN



2- ATTIRER ET DÉVELOPPER LES TALENTS

SOLIBRA a poursuivi une dynamique de croissance et d'attractivité, tout en renforçant la diversité et le leadership interne.

1 962
collaborateurs
permanents

+300
recrutements
en 2025

Accompagnement des talents :
participation à un programme
d'excellence HEC Paris

L'entreprise continue d'investir dans le renforcement des capacités pour accompagner la montée en compétences techniques et managériales à tous les niveaux.



Generée par l'IA, conçue par nous



34 162
heures
de formation

17h
en moyenne
/ collaborateur

2 607
collaborateurs
formés

96
actions
de formation

CAPITAL HUMAIN

3 - PROMOUVOIR L'INCLUSION & LE DIALOGUE SOCIAL

- Des actions concrètes ont permis de renforcer l'égalité professionnelle, prévenir les discriminations et maintenir un climat social apaisé. Solibra a renforcé ses initiatives en faveur de l'équité et de la culture inclusive.
- SOLIBRA poursuit son engagement en faveur de l'égalité professionnelle, avec environ 25 % de femmes parmi ses cadres.
- Un levier clé pour promouvoir la diversité et l'inclusion au sein de SOLIBRA
- Les activités réalisées lors de la Journée Internationale des Droits de la Femme (JIF) 2025 ont permis la participation conjointe des femmes de SOLIBRA et des femmes des quartiers précaires, à des séances de coaching ce qui a constitué une action d'inclusion sociale, créant un espace de partage, d'inspiration et de renforcement des capacités.
- Des campagnes internes de sensibilisation aux enjeux d'égalité professionnelle, ont été déployées pour prévenir le harcèlement moral, le harcèlement sexuel et les comportements discriminatoires.
- Ces actions contribuent à la promotion du leadership féminin tout en garantissant un environnement respectueux et inclusif.

L'année 2025 a également été marquée par un dialogue social actif et constructif. Des réunions entre les représentants du personnel et la Direction ont été tenues, permettant de maintenir un climat social apaisé et une communication régulière.

Ce cadre de concertation contribue directement à la qualité du cadre de travail et à l'engagement des collaborateurs.



CAPITAL HUMAIN

4- AMÉLIORER LA QUALITÉ DE VIE AU TRAVAIL

L'entreprise a déployé des campagnes de santé, des actions de bien-être et des initiatives de cohésion pour soutenir l'équilibre et l'engagement des collaborateurs.

- **Campagnes : Octobre Rose, Novembre Bleu, Diabète**
- **Dépistages et Webinaires Santé**
- **Marche du Banco** : Un fort moment de mobilisation collective qui a permis d'allier cohésion, engagement humain, bien-être, et responsabilité environnementale.

700 000 PAS



- **Vis ma vie** : À travers l'initiative « Vis ma vie », SOLIBRA valorise la dimension humaine de l'entreprise en permettant aux collaborateurs d'échanger leurs rôles le temps d'une immersion. Cette expérience favorise une meilleure compréhension des métiers, renforce la solidarité entre équipes et développe un engagement collectif orienté vers la performance.

En 2025, SOLIBRA démontre que sa performance repose autant sur ses résultats industriels que sur la qualité de son capital humain :

- **Une entreprise attractive et en croissance**
- **Des collaborateurs formés, engagés et protégés**
- **Une culture forte fondée sur la sécurité, l'inclusion et l'éthique**





Générée par l'IA, conçue par nous

CHAÎNE DE VALEUR DURABLE & CONSOMMATION RESPONSABLE



CHAÎNE DE VALEUR DURABLE & CONSOMMATION RESPONSABLE



MAÎTRISER LA CHAÎNE DE VALEUR, PROTÉGER LES CONSOMMATEURS

SOLIBRA inscrit sa performance dans une logique de responsabilité globale, en agissant à la fois sur la structuration de sa chaîne d'approvisionnement et sur la qualité de ses produits et de ses interactions avec les consommateurs.

1- CHAÎNE DE VALEURS DURABLE

En 2025, SOLIBRA a renforcé sa démarche de supply chain durable en structurant une chaîne d'approvisionnement alignée sur des exigences élevées de qualité, d'éthique et de durabilité.

L'entreprise déploie une politique d'achats responsables intégrant des critères environnementaux, sociaux et de gouvernance.

100 % des contrats fournisseurs, notamment locaux, intègrent des exigences en matière de RSE, de conformité, d'environnement et de qualité, garantissant l'alignement des partenaires avec les standards de SOLIBRA. À ce titre, les partenaires commerciaux sont tenus d'adhérer au Code de conduite et de respecter les lois et réglementations applicables.

GÉRER

L'ENGAGEMENT DE NOS PARTENAIRES COMMERCIAUX **15**

Nous nous sommes engagés au travers de notre Code, à respecter les plus hauts standards en matière de conduite éthique et attendons de nos Partenaires commerciaux qu'ils en fassent de même.

EXEMPLES

Lors d'une Due Diligence, je constate que le PDG du Partenaire commercial avec qui j'envisage de contractualiser a été condamné pour corruption.
Puis-je référencer le partenaire commercial concerné ?

Si un risque est identifié lors d'une Due Diligence, le Comité Éthique doit être consulté conformément à la procédure de gestion des risques.

BONNES PRATIQUES

Je me pose les bonnes questions :

- ✓ **CE PARTENAIRE COMMERCIAL CORRESPOND-T-IL À UN BESOIN RÉEL DE LA SOCIÉTÉ ?**
- ✓ **UNE DUE DILIGENCE A-T-ELLE ÉTÉ RÉALISÉE en amont de la relation contractuelle ?**

Ce dispositif est soutenu par la conduite d'audits fournisseurs réguliers, inscrivant la relation partenariale dans une logique d'amélioration continue et de maîtrise des risques.

21 prestataires audités
17 visites prestataires réalisés

CHAÎNE DE VALEUR DURABLE

& CONSOMMATION RESPONSABLE

UN ANCRAGE LOCAL STRUCTURANT

SOLIBRA met en œuvre des actions visant à renforcer l’approvisionnement local en matériaux d’emballage, en matières premières, et auprès de ses fournisseurs, dans une logique d’achat responsable.



Cette stratégie permet :

- de renforcer la résilience de la chaîne d’approvisionnement
- de soutenir activement le tissu économique local et régional

MAÎTRISE DES PROCESSUS

La supply chain de SOLIBRA s’appuie sur des standards élevés, à travers un système de management intégré de la qualité et de la sécurité des denrées alimentaires, garantissant une maîtrise rigoureuse des processus de production et de transformation.



CHAÎNE DE VALEUR DURABLE & CONSOMMATION RESPONSABLE



2- CONSOMMATION RESPONSABLE

DES PRODUITS SÛRS, UNE INFORMATION TRANSPARENTE, DES CONSOMMATEURS SENSIBILISÉS



SOLIBRA place la sécurité des consommateurs et la qualité de ses produits au cœur de ses engagements. Les systèmes de management de la qualité et de la sécurité alimentaire sont reconnus par des certifications internationales :

- **ISO 9001**
- **FSSC 22000**

Ces standards garantissent la conformité sanitaire, la traçabilité et la sécurité des produits.



FSSC 22000
Sécurité des denrées alimentaires



ISO 9001
Managemnt de la Qualité

RELATION CLIENT & QUALITÉ DE SERVICE

17 188
requêtes
traitées

114
réclamations résolues
positivement

Un dispositif d'écoute performant au service de l'amélioration continue

CHAÎNE DE VALEUR DURABLE & CONSOMMATION RESPONSABLE



MARKETING RESPONSABLE & TRANSPARENCE



Pictogrammes de prévention présents sur 100 % des emballages et des campagnes (TV, radio, affichage)



Interdit aux femmes enceintes



Interdit de consommer l'alcool au volant



Interdit aux moins de 18 ans

Dans une logique de transparence :

293
parties prenantes ont visité les sites industriels



Actions de sensibilisation terrain auprès des publics vulnérables

*Données au 31 décembre 2025

JEUNESSE RESPONSABLE

ÉDUQUER ET PRÉVENIR DÈS LE PLUS JEUNE ÂGE

SOLIBRA a renforcé en 2025 son engagement en faveur de la jeunesse à travers la poursuite du programme « Jeunesse Responsable », initié en 2024, en partenariat avec l'ONG DECI.

Destiné aux adolescents de 14 ans et plus, ce programme vise à accompagner les adolescents vers des choix de consommation responsable et le développement de compétences citoyennes, en agissant à la fois sur la sensibilisation, la formation, le coaching et des ateliers pratiques en lien étroit avec les établissements scolaires et les clubs EDHC.

CHAÎNE DE VALEUR DURABLE & CONSOMMATION RESPONSABLE

AXES D'INTERVENTION :

- Engagement civique et citoyen
- Prévention des comportements à risque, notamment liés à l'alcool précoce
- Promotion d'un mode de vie sain et
- promotion d'une consommation responsable
- Sensibilisation aux pratiques écoresponsables

Le programme repose sur une approche participative, en s'appuyant sur des pairs éducateurs et l'implication des établissements scolaires, des encadreurs et des parents.



CHIFFRES CLÉS

136

Pairs éducateurs formés

2040

Adolescents sensibilisés

408

Sessions de formation et causeries

407

Parents impliqués

16

Établissements scolaires

4

Localités

*Données au 31 décembre 2025

Ce programme, amorcé depuis l'année scolaire 2023-2024, constitue une réponse concrète à la montée des comportements à risque, notamment la consommation précoce d'alcool chez les jeunes. Sur deux années scolaires, les résultats sont palpables : plus de **240 pairs éducateurs formés** ont diffusé une culture de prévention et de citoyenneté auprès de leurs pairs, contribuant ainsi à renforcer les capacités de plus de **3380** jeunes à adopter des comportements responsables, avec l'implication des parents, encadreurs et éducateurs.

CHAÎNE DE VALEUR
DURABLE

& CONSOMMATION

RESPONSABLE

ALCOOL AU VOLANT

PRÉVENIR LES RISQUES ET PROTÉGER LES VIES

Consciente des risques liés aux déplacements, SOLIBRA place la sécurité routière au cœur de sa démarche de prévention, en agissant à la fois en interne et auprès des communautés. En 2025, l'entreprise a déployé un programme renforcé de sensibilisation visant à promouvoir des comportements responsables et à réduire les accidents liés notamment à la consommation d'alcool au volant

ACTIONS CLÉS

- Campagnes de sensibilisation menées à Bouaflé, en partenariat avec les autorités locales, l'association AFESB, la police et la mairie
- Participation active à la Semaine nationale de la sécurité routière à Bouaflé
- Actions internes de formation aux bonnes pratiques de conduite



2042 personnes sensibilisées dans les communautés

1585 collaborateurs formés aux bonnes pratiques de conduite

Une contribution active à la promotion du zéro alcool au volant

SOLIBRA confirme ainsi sa capacité à concilier excellence opérationnelle, responsabilité produit et impact sociétal durable.

- Des produits conformes aux standards internationaux de qualité et de sécurité
- Une démarche active de sensibilisation des consommateurs et des communautés
- Un engagement concret en faveur de la prévention et de l'éducation.

EMPREINTE ÉCOLOGIQUE

01

Renforcer la
sécurité des
conditions
de travail

Pilier
02

Répondre aux
attentes des
clients et des
consommateurs

Pilier
03

Renforcer la
vigilance sur toute
la chaîne de valeur

Pilier
04

Développer le
capital humain

Pilier
05

Préserver
l'environnement

Pilier
06

Soutenir les
communautés

NOTRE ENVIRONNEMENT

NOTRE ENGAGEMENT

En 2025, SOLIBRA a renforcé sa transition environnementale en conciliant performance industrielle, croissance des activités et protection durable de l'environnement, tout en maintenant la certification ISO 14001 sur l'ensemble de ses sites.

0 incident environnemental



Certification ISO 14001

ÉNERGIE & CLIMAT

Une performance énergétique renforcée

Grâce à l'amélioration continue de ses équipements et à une gestion rigoureuse de l'énergie, SOLIBRA a significativement renforcé sa performance énergétique en 2025.

-7 % sur le ratio électricité

Ces résultats reposent sur :

- Une maintenance préventive renforcée ;
- Des installations plus performantes,
- Des ajustements techniques ciblés ;
- Des revues opérationnelles axées sur l'économie d'énergie ;
- Un suivi rigoureux et régulier des performances énergétiques ;
- La mise en œuvre de projets industriels et d'investissements structurants

Parmi lesquels :

1. Optimisation des conteneurs réfrigérés
2. Rénovation du calorifugeage
3. Mise en service de la nouvelle ligne verre, moderne et performante sur le plan énergétique.....



Bilan carbone

En 2025, SOLIBRA a renforcé la fiabilité de son reporting climatique à travers la consolidation de son bilan carbone via la plateforme Tennaxia, couvrant les émissions directes (Scope 1) et indirectes liées à l'énergie (Scope 2). Les actions de mobilité durable (renouvellement de flotte, optimisation des trajets), ont permis une réduction de 16 % de la consommation de carburant.

L'intensité des émissions de CO₂ (Scopes 1 et 2) s'établit à **10,2 kgCO₂e/hl** en 2025, soit -6% par rapport à la moyenne du Groupe traduisant une performance carbone maîtrisée par unité produite.

NOTRE ENVIRONNEMENT

GESTION RESPONSABLE DE L'EAU

L'eau au cœur de la stratégie

En 2025, SOLIBRA a renforcé sa stratégie de gestion durable de la ressource en eau autour de trois priorités :

- Réduire les consommations
- Protéger la ressource
- Soutenir l'accès à l'eau potable



Une performance hydrique en nette amélioration

Réduction du ratio eau de -9 % vs 2024

Cette performance repose sur :

- La combinaison de projets industriels d'économie d'eau et de bonnes pratiques opérationnelles.
- La maintenance préventive renforcée, la gestion rigoureuse des fuites, l'installation d'équipements hydro-économiques,
- Le monitoring structuré des consommations permettant un suivi continu et la mise en œuvre d'actions correctives.



Protéger durablement la ressource

La protection de la ressource repose sur le traitement efficace des eaux usées industrielles.

En 2025, SOLIBRA a renforcé son dispositif avec une 4e STEP (station d'Épuration) à Treichville, conçue avec un système à boues actives permettant de traiter les effluents, d'améliorer la qualité des rejets et capable de produire du biogaz.

100 % de nos usines disposent de STEP



Accès à l'eau potable

- **4 projets d'adduction d'eau réalisés**
- **Fontaine de Bouaflé : plus de 15 900 m³ distribués**
- **20072 de bénéficiaires avec un accès renforcé à une eau potable sûre.**



NOTRE ENVIRONNEMENT



ÉCONOMIE CIRCULAIRE & DÉCHETS

- **Trier, valoriser, recycler**

En 2025, le tri à la source, la valorisation et le recyclage des déchets banals via des filières agréées, le suivi rigoureux des freintes, ainsi que la gestion maîtrisée des déchets industriels spéciaux ont permis de renforcer le système de gestion des déchets.

Ces actions, combinées aux initiatives de sensibilisation aux écogestes, ont contribué à atteindre **91% de valorisation des déchets banals**.



- **Des emballages durables par nature**

La stratégie d'emballages durables privilégie des matériaux recyclables et réutilisables, avec plus de **81% d'emballages durables vendus** en 2025 et un taux de retour des **bouteilles consignées de 97%**, illustrant la maturité du modèle circulaire.



- **Programmes post-consommation**

SOLIBRA a renforcé sa stratégie de collecte et de recyclage post-consommation à travers le projet AGORA et le programme « Tous pour une Gare Propre ». En 2025, ce programme a été étendu à 21 gares situées à Adjamé et Yopougon grâce à des partenariats avec l'AIVDP, COLIBA, UNIPLAST et Let's Do It, permettant de structurer toute la chaîne de gestion des déchets, de la pré-collecte à la valorisation.

Pour accompagner cette expansion, SOLIBRA a déployé des moyens logistiques adaptés, Le renforcement des capacités des pré collecteurs et l'implication des chefs de gare sont les clés de succès du projet. Un award des gares a permis de reconnaître les gares les plus performantes et engagées.



Des emballages aux déchets internes et aux post-consommations, SOLIBRA déploie une économie circulaire globale. Elle valorise le déchet, avec un impact durable sur l'environnement, la salubrité et l'économie.

- **69171 personnes sensibilisées**
- **68,15 tonnes de déchets collectées** soit +26% vs 2024
- **100 % des plastiques collectés recyclés**
- **07 emplois vert créés.**

NOTRE ENVIRONNEMENT



BIODIVERSITÉ

En 2025, SOLIBRA a intensifié son engagement en faveur de la biodiversité en passant à l'action sur le terrain. À travers plusieurs initiatives, l'entreprise a largement dépassé ses ambitions en plantant plus de 10562 arbres, soit plus du double de l'objectif initial. Cette dynamique s'est déclinée à travers plusieurs actions structurantes :

5 hectares de forêt à Toumodi et Dianra

5 000 arbres plantés, dont des essences locales comme le néré, l'acajou ou le teck. À Toumodi et Dianra, ce projet associe reboisement, agroforesterie et sensibilisation aux écogestes. Formés aux pratiques agroforestières, enseignants, élèves et femmes ont déjà généré des récoltes de riz, maïs et manioc, démontrant la force d'un modèle qui concilie préservation écologique et sécurité alimentaire.

Projet «Forêt SOLIBRA» à Bouaflé

Un projet emblématique affichant un taux de survie des plants supérieur à 95 %, illustrant la qualité du suivi et l'efficacité des actions menées.

Des initiatives locales complémentaires

SOLIBRA a accompagné des ONG à travers des initiatives intégrées, de planting et de sensibilisation dans le cadre d'actions de reboisement dans plusieurs localités du pays.

Ces initiatives contribuent à la **séquestration du carbone**, à la **régénération des écosystèmes**, au

renforcement de la **sécurité alimentaire** des communautés, tout en favorisant le retour de la **faune locale**, signe de conditions écologiques plus favorables.



- 10 562 arbres plantés
- 100 élèves et 50 femmes formés à l'agroforesterie
- 145 384 personnes sensibilisées à la préservation de l'environnement



ANCRAGE NATIONAL

01

Renforcer la
sécurité des
conditions
de travail

Pilier
02

Répondre aux
attentes des
clients et des
consommateurs

Pilier
03

Renforcer la
vigilance sur toute
la chaîne de valeur

Pilier
04

Développer le
capital humain

Pilier
05

Préserver
l'environnement

Pilier
06

Soutenir les
communautés



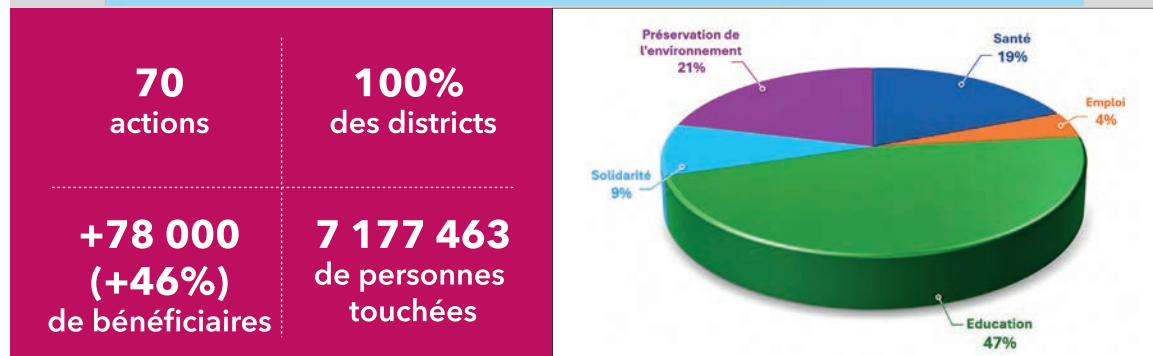
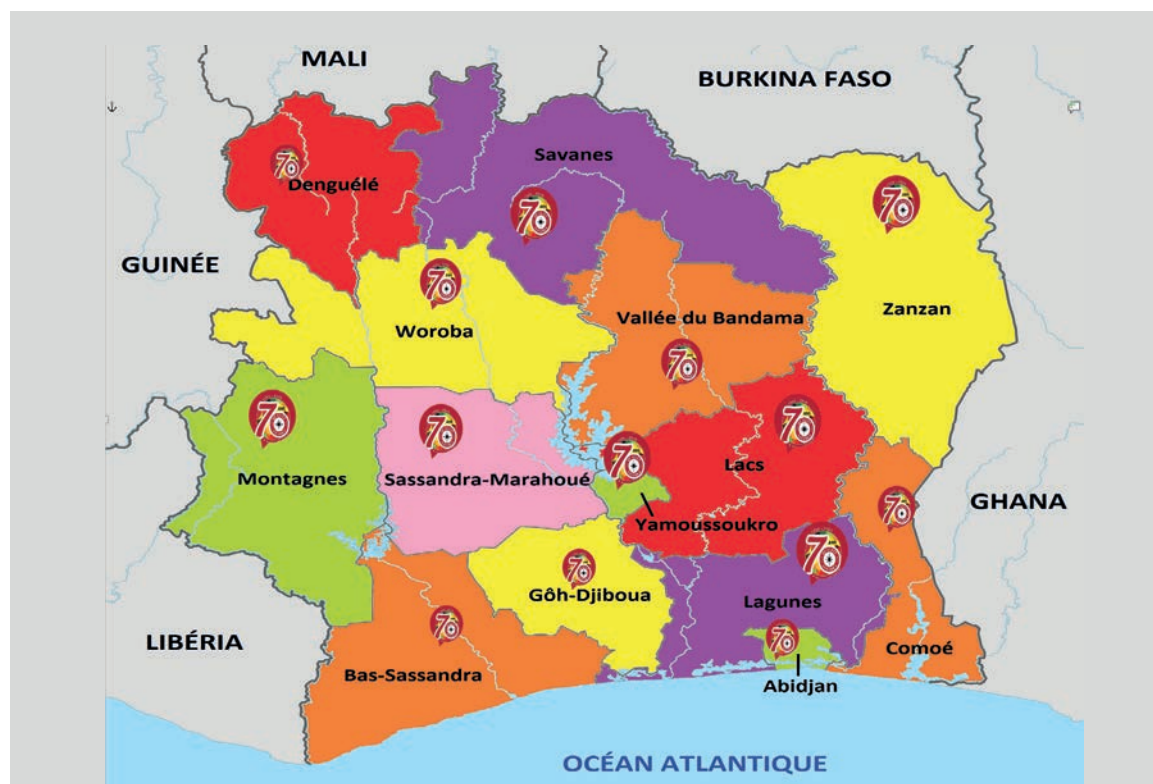
ANCRAGE NATIONAL



UNE PRÉSENCE NATIONALE, UN IMPACT COMMUNAUTAIRE DURABLE

L'année 2025, marquée par le 70e anniversaire de SOLIBRA, a constitué une étape décisive dans l'amplification de nos engagements sociaux.

Pour la première fois de notre histoire, **100 % des 14 districts de la Côte d'Ivoire** ont été couverts par nos actions RSE et mécénat.

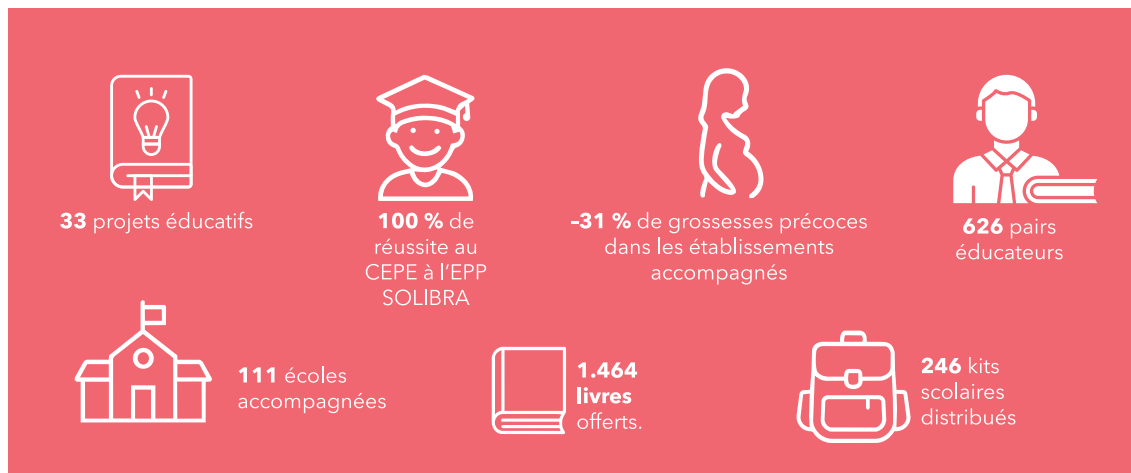


ANCRAGE NATIONAL

Education



Education en 2025



ANCRAGE NATIONAL Education

ORPHELINAT GAP DE MONDOUKOU

En 2025, SOLIBRA a soutenu les jeunes filles de l'orphelinat Gap Mission de Mondoukou, contribuant à faire passer le taux de réussite scolaire de 65 % à 88 %, avec 100 % de réussite au CEPE. Ces résultats ont été obtenus grâce aux rénovations, équipements, cours de renforcement et activités éducatives mis en place depuis 2024.

L'entreprise a également accompagné la mise en conformité administrative de l'orphelinat, favorisant l'obtention d'un certificat officiel et l'accès à des financements publics, tout en renforçant l'encadrement par la formation du personnel et la création d'un poste d'assistante éducative.



EQUIPEMENTS DE LA BIBLIOTHÈQUE DU LYCÉE MODERNE DE TREICHVILLE

Le Lycée Moderne de Treichville a bénéficié de meubles écologiques et de livres offerts par SOLIBRA, dans le prolongement de la réhabilitation complète de sa bibliothèque réalisée en décembre 2024. À travers cette initiative, SOLIBRA réaffirme son engagement en faveur de l'éducation en offrant aux élèves un cadre d'apprentissage moderne et durable.



ANCRAGE NATIONAL Education

NON AUX GROSSESSES EN MILIEU SCOLAIRE

Prévention des grossesses précoces

En Côte d'Ivoire, face aux **4137** cas de grossesses précoces recensés durant l'année scolaire 2023-2024, SOLIBRA, en partenariat avec l'ONG DECI et le ministère de l'Éducation Nationale, a déployé une stratégie de prévention commune. Celle-ci repose sur l'éducation des élèves, la formation du corps enseignant et l'intervention de spécialistes de la santé.

1. Caravane zéro grossesse en cours de scolarité

Déployée dans **6 villes** (Yamoussoukro, Bouaflé, Man, Adzopé, Bongouanou et Bondoukou), cette initiative a permis de former de jeunes leaders et d'encourager le dialogue grâce à la mise en place de groupes d'éducateurs pairs composés de **8 élèves** chacun.

Dans le cadre de cette action, les enfants ont participé à un concours de dessin. Cette compétition artistique a été remportée par le Lycée 2 d'Adzopé pour le niveau secondaire, et par une élève de CE2 de l'EPP Arrah (DRENA de Bongouanou) pour le niveau primaire.

- Bilan : 6 448 élèves ont été sensibilisés aux risques des grossesses précoces ainsi qu'aux dangers des addictions.



ANCRAGE NATIONAL Education

2. La Campagne « Zéro Grossesse à Man »

Menée directement à Man, cette campagne mobilise activement la communauté locale et le milieu scolaire. Une conférence sur les IST, coorganisée avec le ministère de la Santé, ainsi qu'un atelier de formation dédié au dialogue parents-enfants ont permis de former :

- 16 relais communautaires (comprenant des parents, des chefs religieux, ainsi que des membres d'associations de jeunes et de femmes) ; 10 encadreurs scolaires ; 80 relais scolaires.

Les relais scolaires ont mené auprès de leurs camarades élèves des actions de sensibilisation lors des rassemblements pour le salut aux couleurs, au début des cours d'EDHC au sein de 10 établissements scolaires. Ces actions sont soutenues par les parents au cours des diverses rencontres communautaires.

Bilan : **12 371 élèves** ont été sensibilisés aux risques liés aux grossesses précoces



ANCRAGE NATIONAL

Education

ÉDUCATION ET AUTONOMIE ALIMENTAIRE : EPP SOLIBRA BOUAFLE UN MODÈLE INTÉGRÉ AU SERVICE DE LA RÉUSSITE SCOLAIRE

La livraison de salles de classes maternelles écologiques, la réhabilitation de la cantine scolaire, et leur aménagement avec du mobilier recyclé et durables, la mise à disposition des ustensiles de cuisines, des kits scolaires, les tables bancs, la sécurisation des salles de classes, la sensibilisation ont permis d'améliorer les conditions d'apprentissage de l'EPP SOLIBRA.

En complément à la cantine scolaire, SOLIBRA a lancé le projet Agro-Cantine. Ce programme a permis de fournir des denrées alimentaires équivalentes à 40 jours de vivres, tout en accompagnant 70 femmes dans la production de 4 cultures (maïs, manioc, haricot, riz), au travers des formations adaptées et à une dotation en matériels agricoles et en intrants.

Cette initiative a contribué à réduire le déficit de fonctionnement, à offrir des repas gratuits 4 jours sur 4 et à renforcer l'autonomisation de ces femmes.



100 % de réussite au CEPE (contre 70 % en 2024)	9700 repas distribués à la cantine
422 élèves en 2025 (contre 379 en 2024)	70 femmes formées 4 ha cultivés au service de la cantine



ANCRAGE NATIONAL

Education



ELOQUENCE

En partenariat avec les Éditions Les Lettres Mouchetées, SOLIBRA a lancé la bande dessinée Les Z'Expressions Françaises ainsi que la première édition du Concours d'éloquence, visant à développer l'expression orale, la confiance en soi et l'argumentation des jeunes autour de thématiques sociétales et environnementales.

Cette édition a réuni **4 établissements** et s'est achevée au **Salon International du Livre d'Abidjan (SILA)**.

La lauréate, Yasmine Fofana du Lycée Sainte-Marie de Cocody, s'est distinguée par son discours sur la biodiversité. Les finalistes et participants ont reçu des récompenses financières, du matériel numérique et des dotations scolaires, tandis que les 4 établissements participants ont également été récompensés.

À travers cette initiative, SOLIBRA renforce son engagement en faveur de l'éducation, du développement des compétences et de la valorisation des talents en Côte d'Ivoire.



ANCRAGE NATIONAL Education

PETITES MAINS

Réussite éducative un programme au service des écoliers

Lancé en février, le programme de distribution de 7 200 repas équilibrés vise à améliorer la nutrition et la réussite scolaire des enfants issus de milieux défavorisés. En partenariat avec l'ONG Petite Mains d'Afrique, l'initiative a déjà permis de distribuer plus de **6230 repas** et d'accompagner 70 élèves du CP1 au CM2, contribuant à un taux de passage en classe supérieure de **78 %**.

Le programme a également récompensé les meilleurs élèves lors d'une cérémonie de remise de prix afin de renforcer leur motivation. Cette action a permis de favoriser un environnement propice à la réussite des enfants.



PROJET CANTINE

Soutien aux cantines scolaires pour lutter contre l'absentéisme

SOLIBRA a soutenu l'EPP Niangon Attié de Yopougon et le Groupe Scolaire SOKO 2 de Bondoukou afin d'améliorer l'alimentation scolaire. À Yopougon, la cantine a bénéficié de 3 mois de fonctionnement autonome pour plus de 700 élèves, tandis qu'à Bondoukou, son fonctionnement est passé de 2 à 5 mois sur l'année scolaire.

Au total, plus de 1 400 élèves profitent désormais de repas équilibrés favorisant la concentration, la réduction de l'absentéisme et la réussite scolaire.



ANCRAGE NATIONAL Education

MECENAT EDUCATION

Éducation inclusive et excellence scolaire : investir dans l'avenir des jeunes

En 2025, SOLIBRA a mené 30 actions de mécénat, dont 33 % dédiées à l'éducation, avec 10 initiatives consacrées à l'excellence scolaire et au renforcement des compétences des élèves. Ces actions ont inclus des cérémonies de récompenses, des concours académiques, des campagnes de sensibilisation à la lecture, la distribution de kits scolaires et des ateliers éducatifs pour les enfants vulnérables.

Des programmes innovants ont également permis d'initier des élèves à la conception de jeux vidéo et de soutenir la rescolarisation de jeunes filles en décrochage scolaire.

Parmi les temps forts figure l'inauguration de la bibliothèque réhabilitée du Collège La Concorde de Bouaflé, équipée de ressources pédagogiques adaptées et complétée par une journée métiers destinée à accompagner les élèves dans leur orientation professionnelle.



ANCORAGE NATIONAL

Santé & bien-être



Générée par l'IA, conçue par nous

Santé en 2025

SOLIBRA soutient les structures sanitaires rurales et urbaines en fournissant du matériel médical, en réhabilitant et équipant des centres de santé et en améliorant l'accueil et la prise en charge des patients.



7 centres de santé
ont été entièrement
équipés (+17 %),



150 équipements
médicaux



1584 personnes
ont été dépistées lors
des campagnes de
prévention.



28 interventions
chirurgicales
lors de la caravane
médicale.

- **Hôpital Saint Jean-Baptiste de Tiassalé :**
Don de matériel pour renforcer le fonctionnement de la salle de déchochage et améliorer la prise en charge des urgences vitales grâce à des outils modernes
- **CHU de Treichville, service Pneumo-Phtisiologie :**
la réhabilitation complète d'un étage de **7 salles d'hospitalisation** dédiées au service Pneumo-Phtisiologie et dons de **matériel médical pour la prise en charge des maladies respiratoires**. Cette action a permis de renforcer les capacités d'accueil du PPH, et d'améliorer la qualité des soins tout en offrant de meilleures conditions de travail.
- **Réhabilitation et don aux maternités :**
Le personnel féminin de SOLIBRA a mené des visites dans les **maternités de Koupela-Tenkodogo à Bouaflé, de Micao à Yopougon et au centre de santé communautaire de Treichville**. Ces actions ont permis de fournir du matériel médical et des couffins pour les nouveau-nés, tout en soutenant des travaux de rénovation et la sensibilisation des femmes à la santé.



ANCORAGE NATIONAL

Santé & bien-être



Générée par l'IA, conçue par nous

CLINIQUE MOBILE

SOLIBRA, partenaire de la santé pour tous

En partenariat avec l'ONG ASA, SOLIBRA a déployé une clinique mobile à Kébi (Boundiali) afin d'offrir des soins gratuits aux populations rurales et vulnérables de 7 villages enclavés.

L'initiative a permis de réaliser plus de 70 consultations générales, 80 consultations gynécologiques, 120 examens cardiaques et 28 interventions chirurgicales, répondant à des besoins sanitaires essentiels.

SOLIBRA a également soutenu la réhabilitation et l'équipement du Centre de santé communautaire de Niémpurgué, au bénéfice de plus de 80 000 habitants, réaffirmant ainsi son engagement durable en faveur de l'accès aux soins et du bien-être des communautés.



70 consultations générales,
80 consultations gynécologiques,

120 examens cardiaques et
28 interventions chirurgicales

ANCRAGE NATIONAL

Environnement

UN APPUI ENVIRONNEMENTAL AU SERVICE DES COMMUNAUTÉS

Dans le cadre de son mécénat, SOLIBRA accompagne les initiatives portées par les ONG et associations en faveur de l'environnement. À travers des actions de sensibilisation, de nettoyage et d'accès à l'eau, l'entreprise a sensibilisé **520 000 personnes aux écogestes.**

Propreté urbaine et gestion des déchets

À Treichville, SOLIBRA a soutenu les initiatives municipales « Grand Ménage » et le concours de propreté via des kits de nettoyage et des Écobox. À Danané, une opération avec Let's Do It a sensibilisé 1 300 habitants et permis de collecter 3 tonnes de déchets. À Yopougon, une action conjointe avec Nestlé CI et Let's Do It a touché environ 500 personnes et permis la collecte de plus d'une tonne de déchet



Accès à l'eau potable :

un engagement solidaire au service des communautés

Au Centre de Santé Communautaire de MICA0, l'installation d'un cubiteinaire de 5 000 litres et la réhabilitation des sanitaires ont permis d'améliorer significativement les conditions d'hygiène des patients et du personnel.

À l'INIPA de Yopougon, dans une zone confrontée à plus de 10 ans de pénurie, la réalisation d'un forage a permis de rétablir un accès durable à l'eau potable, contribuant à l'assainissement du cadre de vie et à la prévention des risques sanitaires. Ce projet bénéficie directement à 582 pensionnaires et élèves, et, plus largement, à 2 074 personnes incluant encadrants et familles.



ANCRAGE NATIONAL

Création
d'emploi
& autonomisation

En 2025, SOLIBRA a placé l'autonomisation économique au cœur de son action sociale. À travers le Prix Pierre Castel et des projets d'autonomisation dont plusieurs orientés vers les femmes, nous avons soutenu des Activités Génératrices de Revenus (AGR), la formation et la résilience des communautés.

PRIX PIERRE CASTEL *Édition 2025*

SOLIBRA soutient l'innovation et l'impact des agripreneurs en Côte d'Ivoire par le Prix Pierre Castel

La 8e édition du Prix Pierre Castel 2025 en Côte d'Ivoire a mis en avant l'entrepreneuriat agricole et agroalimentaire innovant, durable et inclusif. Sur 351 projets reçus, 9 finalistes ont été retenus après un processus rigoureux de sélection et d'évaluation.

Le lauréat national et panafricain 2025 est Stane Blegbo, fondateur de DJOLI, une plateforme digitale reliant producteurs et restaurateurs, récompensé pour son fort impact social et environnemental, avec une dotation globale de 35 000 euros. D'autres finalistes ont également bénéficié de soutiens financiers et d'un accompagnement renforcé.

Au-delà de la compétition, la semaine panafricaine a proposé séminaires, panels et

formations axés sur la croissance des start-ups, le leadership et la finance inclusive. Saluée par les autorités ivoiriennes, cette édition a confirmé le Prix Pierre Castel comme un levier majeur de financement, d'innovation et d'inspiration pour les agripreneurs en Côte d'Ivoire et en Afrique.



EN 2025

- ✓ 57 projets éligibles
- 📌 24 entrepreneurs sélectionnés pour le pitch
- 🏆 9 finalistes accompagnés (formation & coaching)
- 👤 Soutien financier aux 2e et 3e lauréats (Witti Finances)
- 🏆 1 double Victoire : le lauréat ivoirien est national et Lauréat panafricain (35000€)

Le prix pierre Castel, c'est :

- 🏆 8 ans d'impact
- 🏆 13 lauréats récompensés
- 👤 Plus de 125 millions FCFA
- ✓ +50 projets

ANCRAGE NATIONAL

Création d'emploi & autonomisation

PROJET GLACIÈRE

L'autonomisation des femmes à Yopougon Micao par le projet glacière

Lancé en mai 2025 par SOLIBRA, avec l'ONG Actives et le soutien de Fin'Elle, le projet « Glacière » vise l'autonomisation économique des femmes. Des formations en éducation financière, gestion commerciale, marketing, leadership féminin, hygiène et qualité ont été dispensées afin de permettre aux femmes d'acquérir les outils adaptés à la gestion quotidienne de leur activité.

Les bénéficiaires ont reçu des kits professionnels composés de glacières, produits SOLIBRA et tenues afin de développer une activité de vente de proximité. En septembre 2025, lors des célébrations du 70e anniversaire de SOLIBRA, 10 femmes ont reçu leurs certificats et équipements, illustrant l'engagement citoyen et éco-responsable de l'entreprise en faveur du développement communautaire.



AUTONOMISATION DES JEUNES FILLES À KOUMASSI

SOLIBRA a soutenu la fondation «Lis-moi pour un avenir» dans la création d'une salle de veille au Centre de perfectionnement des jeunes filles de Koumassi. Cet espace dédié à l'apprentissage permet aux bénéficiaires de se former à des métiers tels que la coiffure, la couture et l'informatique, tout en favorisant leur insertion professionnelle, leur confiance en elles et leur autonomie durable.





MECENAT SOLIDARITÉ

Noël pour tous

En fin d'année, notre engagement solidaire a pris une dimension particulièrement humaine et chaleureuse à travers une grande caravane de Noël déployée à travers le pays. De Yopougon à Odienné, en passant par San Pedro, équipes et partenaires se sont mobilisés pour apporter un peu de magie aux familles, notamment les plus vulnérables, à travers des distributions de vivres et de jouets.

L'émotion était également au rendez-vous au CHU de Cocody Angré, où des enfants malades ont reçu des cadeaux, transformant, le temps d'un instant, leur quotidien en moment de joie et d'espoir.

Portées avec l'appui d'une quarantaine d'associations, ces actions illustrent la force du collectif et traduisent notre volonté d'être présents là où les besoins sont les plus forts.





PERFORMANCES



**P
E
R
F
O
R
M
A
N
C
E
S**

GOUVERNANCE



4

Distinctions RSE

51

Formations au Code de Conduite

333

collaborateurs sensibilisés
au code d'éthique

733

employés sensibilisés
au code de conduite

CAPITAL HUMAIN

1962

Collaborateurs
soit **+22,5%** vs 2024

0

Accident avec arrêt
de travail à l'usine de
Yopougon Zone industrielle

0,7

accident / million d'HL
(-13 % vs 2024)

3^e

meilleure filiale Castel Afrique

96

actions de formation

17h

de formation par employé

25 %

de femmes parmi les cadres

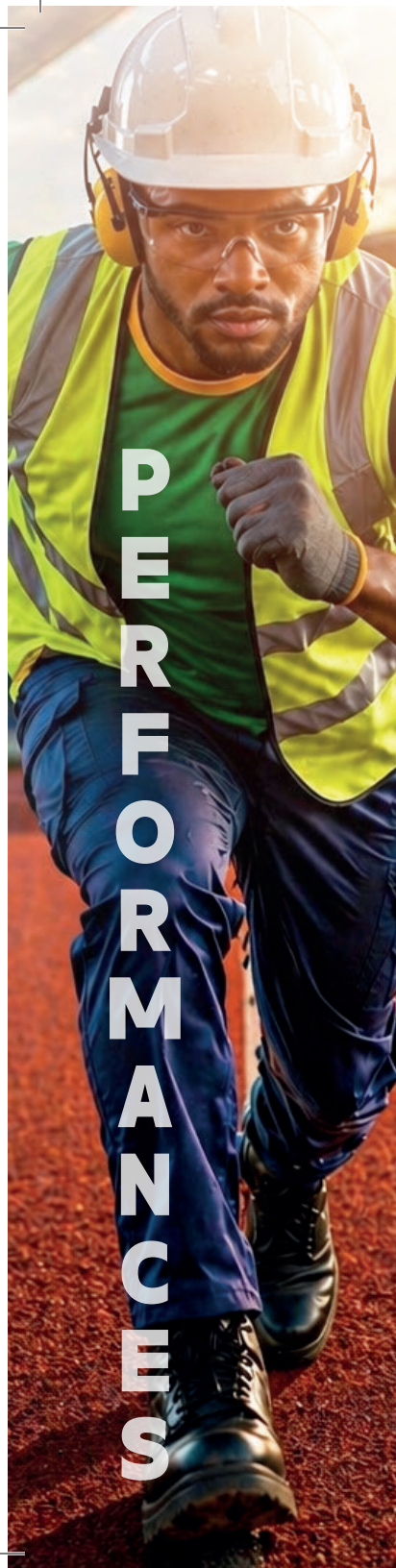
680

participants
aux campagnes santé

Certifiée

ISO 45001





CONSOMMATION RESPONSABLE ET SUPPLY CHAIN

ISO 9001

Certifié depuis 2005

FSSC 22000

100%

de réclamations traitées

100%

du sucre est acheté localement

100%

des casiers et bouchons des bouteilles PET sont approvisionnés localement



2040

adolescents sensibilisés à la consommation responsables.

+de 3600

Personnes sensibilisées au Zéro alcool au volant

293

Parties prenantes ayant visité nos usines





Environnement

Certifiée

ISO 14001

0 incident
environnemental

-7%

Ratio Electricité vs 2024

10,2 kgCO₂e/hl

-6% comparativement à la moyenne
du Groupe Castel

- 16 %

en consommation de carburant vs 2024



81%

d'emballages durables et
recyclables vendus

97%

Taux de retour du verre

68 tonnes

de déchets plastiques collectés via les
projets post-consommation (+17,24%
vs 2024)

100 %

des plastiques collectés
recyclés

10 500

arbres plantés (+9562
vs 2024)

4

Programmes de
biodiversité



-9%

Ratio Eau vs 2024

100%

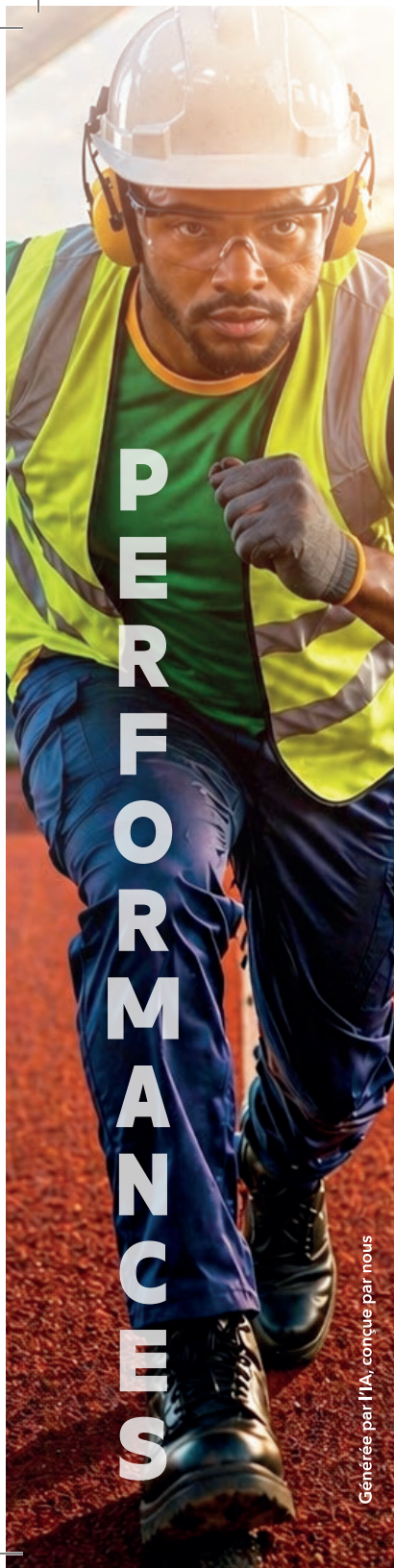
des usines couvertes par STEP

+ de 15 900 m³

d'eau distribués par la fontaine
d'eau Bouaffé

20 072

personnes bénéficiaires des
projets d'adduction d'eau



Générée par l'IA, conçue par nous

ANCORAGE COMMUNAUTAIRE

70

actions RSE et mécénat
(+8,5% vs 2024)

53

ONG accompagnées
(+6% ONG vs 2024)

+ de 78 000

personnes bénéficiaires

+ de 7 000 000

de personnes touchées

100%

des districts touchés

525

équipements
médicaux et kits
de dépistage



1 730

livres et kits scolaires
distribués

100%

de compensation de
jours non couverts
dans les cantines

110 écoles accompagnées

34 849

repas distribués

-31%

de grossesses dans
les écoles pilotes à
Man vs 2024



1

agrément délivré à l'orphelinat Gap
de Mondoukou à l'issue de
l'accompagnement de SOLIBRA



31

campagnes de sensibilisation aux
écogestes

595 529

personnes sensibilisées aux écogestes

250

meubles écologiques fabriqués



Double reconnaissance

Le lauréat Ivoirien est lauréat
panafricain

Dotation

35 000 €

2 Finalistes locaux

bénéficiant de (1 500 000 FCFA) et d'un
renforcement des capacités par notre
partenaire (WITI Finances)

NOS 4 DISTINCTIONS RSE EN 2025



Générée par l'IA, conçue par nous



**Prix éco-citoyen
IVOIRE
ECOAWARDS
2025**



**PRIX NATIONAL
D'EXCELLENCE
de la meilleure
entreprise
ecocitoyenne
de Côte d'Ivoire**



**Prix
de la marque
LA PLUS
ADMIRÉE**



**PRIX QUALITY
ACHIEVMENTS
Award 2025**





*SOLIBRA, Société de Limonaderies et de Boissons Rafraîchissantes d'Afrique
certifié ISO 9001 depuis 2005 - 35 rue des Brasseurs - Abidjan 01
Côte d'Ivoire - 01 BP 1304 Abidjan 01
Tel: +225 27 21 21 21 00*