



JE RESPECTE LE **ML2D**



Masque



Lavage des mains



2m = Distance



Désinfection



MOT DU DIRECTEUR GENERAL



Francis **BATISTA**
DIRECTEUR GÉNÉRAL SOLIBRA

La pandémie COVID-19 a déstabilisé le monde entier et la Côte d'Ivoire n'a pas été épargnée. Aujourd'hui, plus que jamais, la priorité numéro une de notre entreprise est la santé et la sécurité des Hommes.

C'est pourquoi dès l'annonce des premiers cas en Côte d'Ivoire, nous avons édicté les mesures de prévention nécessaires pour nous préserver tous. Au fil des semaines nous avons amélioré nos dispositifs pour réduire au maximum le risque de contamination.

Le 04 avril 2020, le port du masque a été rendu obligatoire. Et pour contourner la pénurie mondiale de masque, nous avons opté judicieusement pour les masques en tissus. En 3 jours, 8 000 masques ont été fabriqués et distribués au personnel.

Dès les premières heures, nous avons été tous sensibilisés au lavage des mains à l'eau et au savon. Ce sont près de 200 postes qui ont été installés en un temps record.

Les réunions de plus de 10 personnes ont été immédiatement interdites. Les espaces ont été marqués de sorte que la distance de 2 mètres entre les personnes soit respectée.

La désinfection régulière des surfaces communes (les poignées de porte, les salles de réunion, les vestiaires, les cantines) a été instaurée.

Ces mesures barrières regroupées sous le sigle ML2D constituent notre arme fatale contre le coronavirus.

En outre, la surveillance médicale a été renforcée par la prise de température à l'entrée de tous les sites. Un suivi méticuleux des malades ayant des symptômes identiques à ceux de la COVID-19 permet de détecter le plus tôt possible les cas potentiels d'infection et d'isoler les cas contacts. Les procédures établies en la matière visent à éviter toute percée du virus au sein des équipes.

Après plus de deux mois, nous n'avons pas la certitude que la COVID-19 disparaîtra dans les prochaines semaines. Ce dont nous sommes certains c'est qu'il va falloir changer nos habitudes pour nous protéger.

C'est pourquoi, j'en appelle à la responsabilité individuelle de chaque membre de la grande famille SOLIBRA.

La rigueur et la discipline sont indispensables.

C'est ainsi que nous vaincrons la COVID-19.



LA COVID-19 EST UNE RÉALITÉ

LA PANDÉMIE COVID-19 EN CHIFFRE AU 26 MAI

Dans le monde



+ de 5,4 millions

cas d'infection



+ de 2,2 millions

de personnes guéries



+ de 340 000

décès dans le monde



La crise sanitaire a engendré une crise économique du fait du confinement des populations et de la mise en arrêt des activités économiques.

En Côte d'Ivoire



30

décès

1 257

personnes guéries



Baisse drastique de l'activité économique de 50% vs an-1 surtout dans le secteur du tourisme et des loisirs notamment les maquis, bars et restaurants

Impact socio-économique alarmant en Côte d'Ivoire



60 000

maquis, restaurants et bars fermés



180 000

emplois directs perdus depuis le 20 Mars dernier



540 000

personnes bénéficiaires des revenus de cette activité.



LA STRATEGIE DE LUTTE SOLIBRA

PREVENIR en appliquant les mesures barrières

DETECTER en renforçant la surveillance médicale

ISOLER les cas contacts

A PREVENIR

**MESURES
BARRIÈRES
ML2D**





B DETECTER

**SURVEILLANCE
ET ASSISTANCE
MEDICALE**

C ISOLER

**SI CAS POSITIF,
ISOLEMENT
DES CAS
CONTACTS**

1  M asque obligatoire	2  L avage des mains +++
3  D istance sociale	4  D ésinfections des surfaces et des espaces communs

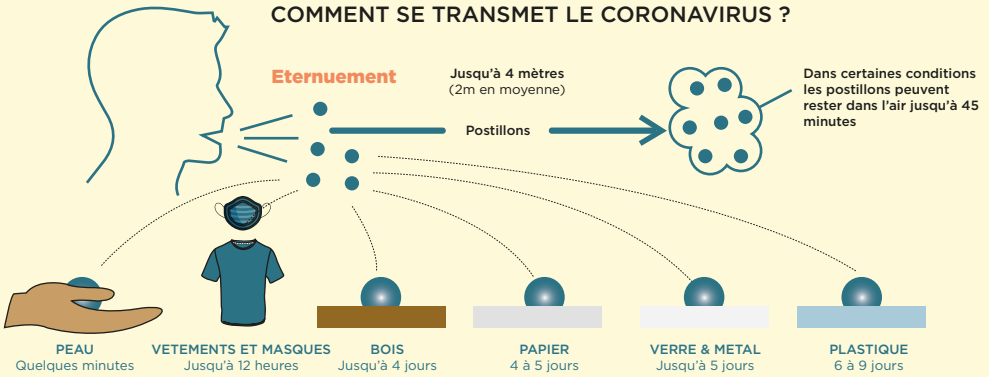
1  C ontrôle de température et autres symptômes	2  A uto-confinement 15j (Prise de température 3x/l)
3  S uivi médical tous les 5 jours (J0, J5, J10, J15)	4  S i symptômes dépistage par INHP

1  S uivi médical du cas positif	2  A uto-confinement 15j des cas contacts
3  S uivi médical tous les 5 jours (J0, J5, J10, J15)	4  S i symptômes dépistage par INHP



LES MESURES BARRIERES

Il s'agit de neutraliser toutes les voies de contamination du virus.



ML2D = ARME FATALE



ML2D VS CORONAVIRUS



MASQUE

+



LAVAGE
des mains avec
de l'eau et du savon

+



DISTANCE
sociale

+



DÉSINFECTION

=



KO !



LES MESURES BARRIERES



Masque

OBLIGATOIRE

1

POURQUOI PORTER LE MASQUE ?



Pour ne pas jeter le virus dans l'AIR

Le virus se transmet par les postillons, projetés dans l'air, sur les mains et les objets.

Porter le masque = Protéger les autres

2

COMMENT PORTER LE MASQUE ?

1



Se laver les mains avant le port du masque

2



Tenir par les ficelles

3



Couvrir le nez, la bouche, le menton

3

QUAND PORTER LE MASQUE ?



En dehors de la maison, au travail...



Lors de vos courses, dans le bus...

Porter le masque même lorsqu'on ne se sent pas malade

LES MASQUES EN TISSUS

Face à la pénurie mondiale, les masques en tissus sont recommandés par l'AFNOR et l'Académie de médecine de France



Un masque par demi-journée (2/J)



A laver (eau chaude + savon)

CHAQUE JOUR UNE COULEUR DE MASQUE
VALABLE POUR LE PERSONNEL SOLIBRA ET SUR TOUS LES SITES

VERT	BLEU	JAUNE
		
LUNDI, JEUDI	MARDI, VENDREDI, DIMANCHE	MERCREDI, SAMEDI



LES MESURES BARRIERES



Lavage

DES MAINS AVEC DE L'EAU ET DU SAVON

1 Pourquoi se laver les mains ?

- Pour éliminer les saletés où se réfugient les microbes

2 Quand se laver les mains ?

- A chaque fois que l'on passe à proximité (moins de 2 mètres) d'un point de lavage identifié "lavage des mains obligatoire".

À L'ENTRÉE ET À LA SORTIE DES :

Cars



Sites



Batiments



Toilettes



Cantines



APRÈS :

S'être mouché



Avoir toussé ; Avoir éternuer



S'être sali les mains



3 Comment se laver les mains ?

- Avec de l'eau et au savon
- Frotter toutes les parties des mains, y compris les poignets et les ongles
- Un bon lavage des mains dure 30s



PROCEDURE POUR SE LAVER LES MAINS



JE MOUILLE LES MAINS
ET PRENDS DU SAVON



JE FROTTE LES PAUMES



LE DOS DES MAINS



ENTRE LES DOIGTS



LES POUCES



LES ONGLES



LES POIGNETS



JE RINCE



ET J'ESSUE !

LES MESURES BARRIERES



2m = Distance



**RESPECT
DE LA DISTANCE SOCIALE
MINIMALE**



**RASSEMBLEMENT
10 Pers. Maxi**



PAS D'EMBRASSE



ON NE SE SERRE PAS LA MAIN

Des allumettes alignées et collées les unes contre les autres brûlent l'une après l'autre jusqu'à ce qu'une des allumettes soit séparée des autres.

Cette métaphore illustre parfaitement la nécessité de garder une distance de 2 mètres entre nous et les autres pour stopper la propagation du coronavirus.



LES MESURES BARRIERES



Désinfection

DES SURFACES ET DES EFFETS PERSONNELS

Le Kit =
de désinfection



+



COMMENT ?

1



**Pulvériser la solution
sur les surfaces à désinfecter**

(table, accoudoir de chaise, poignée de porte...)

**Attention de ne pas l'utiliser
sur du matériel informatique ou électrique**

2



**Essuyer la surface
avec une serviette papier**

3



**Jeter la serviette
papier après utilisation**

4



**Lavez-vous les mains
à l'eau et au savon après
chaque opération**

QUAND ?

1



**Désinfecter
à la prise de poste**

2



**Désinfecter après un contact
physique avec une personne**

3



**Désinfecter à la fin de
chaque journée de travail**

! Éviter tout contact avec les yeux. En cas de contact, se les rincer abondamment et consulter un médecin.



SURVEILLANCE MÉDICALE

Depuis le début de la crise COVID-19, SOLIBRA a renforcé la surveillance médicale de son personnel pour deux raisons:

- 1) Détecter le plus tôt possible les personnes infectées
- 2) Isoler les cas contacts des personnes infectées et éviter la propagation du virus

Toute personne qui présente l'un des symptômes ci-dessous doit immédiatement se mettre en quarantaine et informer le Chef du Personnel de son site qui déclenchera la procédure de suivi médical.



Mal de tête



Perte de goût et d'odorat



Fièvre



Rhume, état grippal



Fatigue, courbature et symptômes du paludisme



Toux, essoufflement

PROTOCOLE DE PREVENTION EN RENTRANT CHEZ VOUS

1



De retour à la maison, ne rien toucher

2



Déposer les effets dans un carton à l'entrée

3



Enlever vos chaussures
(à l'extérieur de la maison si possible)

4



Se laver les mains avec de l'eau et du savon

5



Désinfecter les effets

6



Se laver les mains avec de l'eau et du savon

7



Enlever les vêtements de la journée et les mettre à laver

8



Se doucher





SOYONS DES CITOYENS DISCIPLINÉS !

 [solibra.ci](https://www.facebook.com/solibra.ci) |  www.solibra.ci